

Titel

No Difference in Conversion Rate to Hip Arthroplasty After Intramedullary Nail or Sliding Hip Screw for Extracapsular Hip Fractures: An Observational Cohort Study of 19,604 Individuals

Författare/Medverkande

Helmi-Sisko Pyrhönen, Johan Lagergren, Olof Wolf, Alicja Bojan, Sebastian Mukka, Michael Möller, Cecilia Rogmark

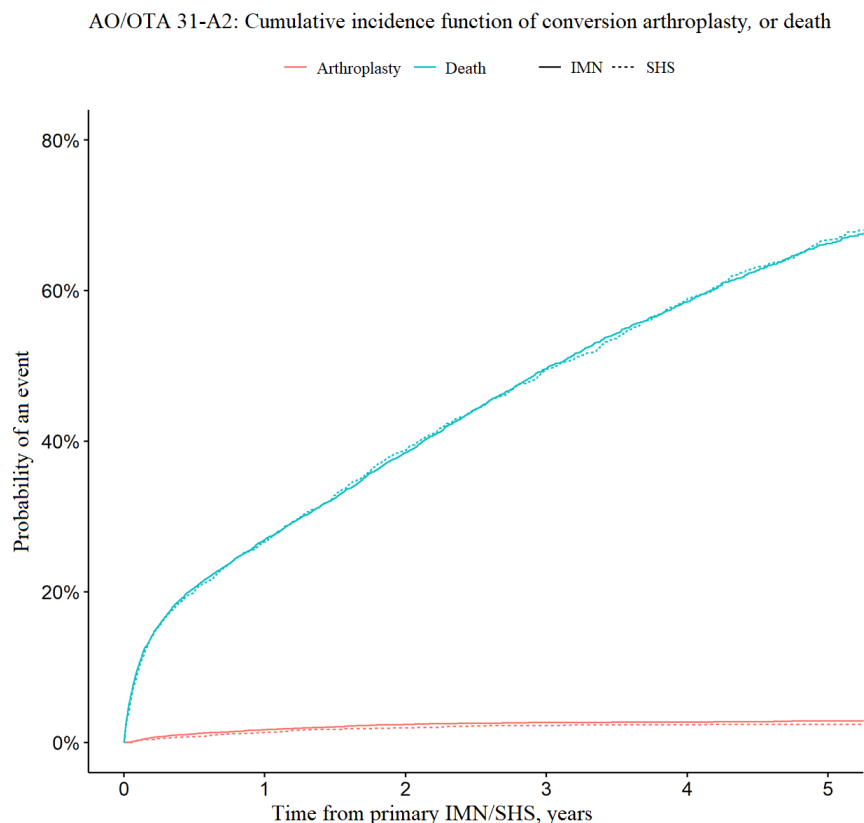
Sammanfattning av studien

Märkspikar har ökat i populariteten i behandlingen av pertrokantära frakturer trots rapporter om fler komplikationer efter märkspikning jämfört med platt- och skruvfixation. Syftet med studien var att kartlägga graden av reoperationer, med höftplastik i första hand, efter operation med märkspik jämfört med glidskruv och platta.

I studien identifierades individerna, 60 år eller äldre, som drabbades av en pertrokantär höftfraktur och opererades med märkspik eller platt- och skruvfixation via Frakturregistret under 2012-2018. Fall med reoperationer med höftplastik identifierades genom samkörning med Svenska Höftprotesregistret.

I en competing risk -analys av 19,604 individer sågs ingen betydande skillnad i kumulativa incidensen av reoperationer med höftplastik, oavsett frakturtyp (AO/OTA 31-A1, A2 eller A3), men vi såg flera reoperationer av alla slag efter typ A2-frakturer behandlade med märkspik vid 2 år (4,5% vs 3,3%). Upp till 28% av individer under risk dog under första året, medan risken för reoperation med höftplastik var upp till 2% och 5% för alla typer av reoperationer.

Bild/figur



Take home message

- *Likvärdig resultat efter operation med märgspik eller glidskruv- och plattfixation vid jämförelse av andelen reoperationer med höftplastik.*
- *Fler reoperationer av alla slag efter märgspikning av komminuta intertrokantära frakturer (AO/OTA 31-A2) vid 2 år.*
- *Risken att dö översteg markant risken för reoperationer i den ortogeriatriska patientgruppen.*

Referens till publikationen

Journal of Bone and Joint Surgery, American Edition.

2022 Oct 5;104(19):1703-1711.

DOI: 10.2106/JBJS.22.00316. Epub 2022 Jul 25. PMID: 35880754.